



1 墳丘全景 拜所から



2 遠景 南西から



1 北北西部 墳裾から



2 北北西部 墳頂から



1 西北西部 墳裾から



2 西北西部 貼石 (E地点) 墳裾から



3 西北西部 地覆石 (C地点) 墳裾から



4 西北西部 地覆石 (C地点) 上から



5 西北西部 裾石敷 (B地点) 南西から



1 西北西部 地覆石か



2 西北西部 墳頂から



3 西南西部 貼石 (F地点) 西から



4 西南西部 貼石 (F地点) 上から



5 西南西部 墳裾から



6 西南西部 墳裾から



7 西南西部 墳頂から



1 南南西部 墳裾から



2 南南西部 墳裾 北西から



3 南南西部 墳頂から



4 墳丘南側 墳頂から 横口式石槨跡か



5 南南東部 墳頂から



6 兆域標 南から



7 兆域標 南西から



8 東側墳裾 南から



1 東南東部 墳丘裾から



2 東南東部 墳頂から



3 東北東部 墳頂から



4 東北東部 墳丘裾から



1 北北東部 墳丘裾から



2 墳丘北側 段差 西から東



3 墳丘北側 段差 東から



4 墳頂 2つの高まり 南東から



5 西北西部 貼石の露出 (A地点) 南から



6 西北西部 貼石の露出 (A地点) 南西から



7 西北西部 貼石の露出 上から



8 西北西部で露出する貼石 (D地点)



1 S34年4月撮影〔6〕西北西



2 S34年4月撮影〔7'〕西北西



3 S34年4月撮影〔7〕「B部」西北西



4 S34年4月撮影〔8〕西北西



5 S34年4月撮影〔9〕「E部」北北西



1 S34年4月撮影〔10〕北北西



2 S34年4月撮影〔13〕「Dスミ」北北西



3 S34年4月撮影〔11〕「E部」北北西



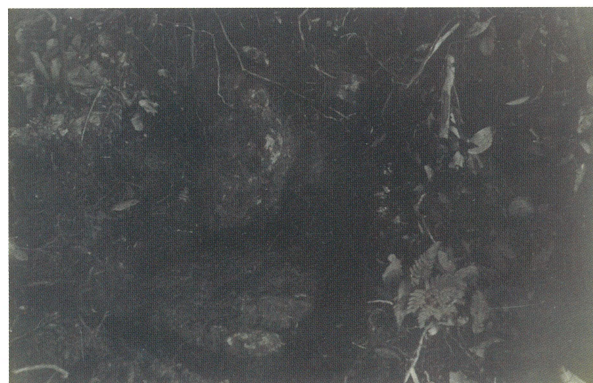
4 S34年4月撮影〔12〕北北西



5 S34年4月撮影〔4〕「頂部」



6 S34年10月撮影「C38天武陵西北隅積石角」



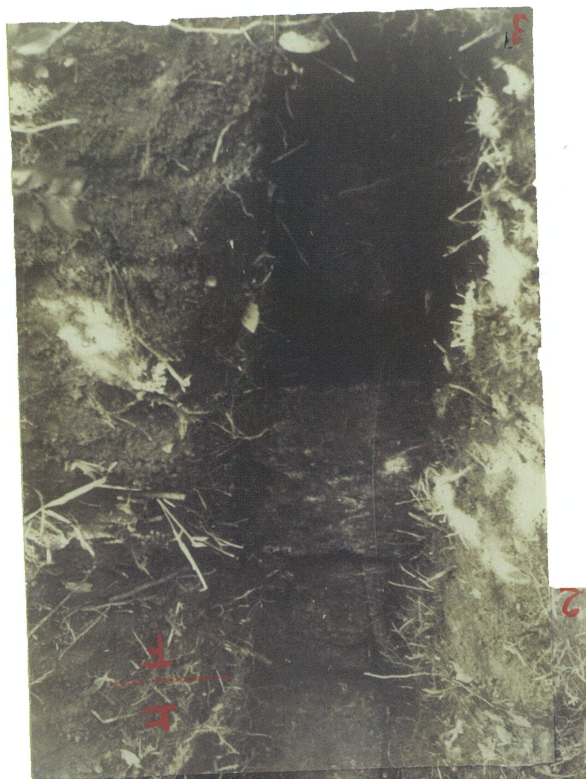
7 S34年10月撮影「C38天武陵西北隅積石角」



8 S34年10月撮影「C9」



1 S34年10月撮影「C9」



3 S34年10月撮影「C9」



2 S34年10月撮影「C9」



1 S34年10月撮影「C9」



2 S34年10月撮影「C9」



3 同「C38 天武陵 積石最下部 同囲敷石」



4 S34年10月撮影「C9」



1 S35年8月撮影 北西部か (No.4-017)



2 S35年8月撮影 北西部か (No.4-018)



3 S35年8月撮影 北西部か (No.4-019)



4 S35年8月撮影 北西部か (No.4-020)



1 S35年8月撮影 北西部か (No.4-021)



2 S35年8月撮影 北西部か (No.4-022)



3 S35年8月撮影 北西部か (No.4-023)



4 S35年8月撮影 北西部か (No.4-025)





1 墳丘裾舗石 北西部及北北西角の外縁 (11-18)



2 墳丘裾舗石 北北西角 (11-19)



3 墳丘裾舗石 北北西角と北部西半 (11-20)



4 墳丘裾舗石 北北西角 西方より (11-22)



5 墳丘裾舗石 及地覆 北北西 (12-12)



6 墳丘裾舗石 及地覆 北北西 (12-13)



7 墳丘裾舗石 北部を北北西より (12-14)



8 墳丘裾舗石 角地覆石 北北西 (12-15)



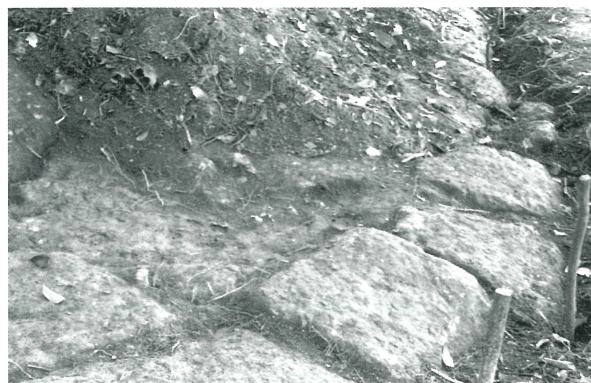
1 北北西角・護石地覆 (12-30)



2 北北西角・護石地覆 (12-31)



3 墳丘裾舗石 北部北北西角附近 (12-32)



4 舗石 北北西より北西部 (12-34)



5 護石地覆角石作り 北北西角 (12-35)



6 舗石 北北西角周辺 南方より (12-36)



7 舗石及護石地覆角石 北北西角 正面斜 (13-9)



8 舗石及護石地覆角石 北北西角 正面斜(13-10)



1 墳丘裾舗石 西北西角 (11-15)



2 墳丘裾舗石 西北部 西北西角より (11-16)



3 墳丘裾舗石 西北部 墳丘上より (11-17)



4 墳丘裾舗石 北西部及西北西角 (11-21)



5 墳丘裾 地覆角石 西北西 (12-16)



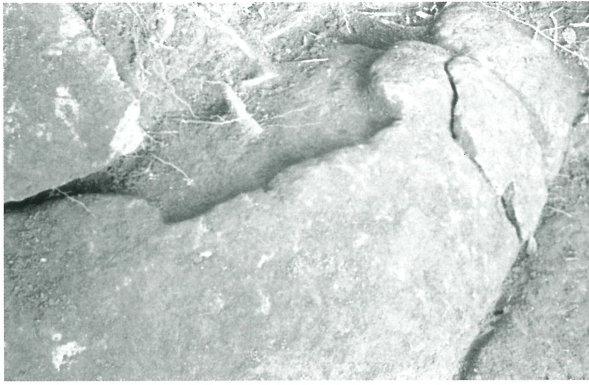
6 墳丘裾舗石 西北西角全景 (12-17)



7 墳丘裾舗石護石地覆角石 西北西角 (13-1)



8 墳丘裾舗石護石地覆角石 西北西角 (13-2)



1 墳丘裾護石地覆角石作出 西北西角 (13-3)



2 舗石外縁 西北西より西部 墳丘上より (13-4)



3 墳丘裾舗石外縁 西部 墳丘上より (13-5)



4 石壇位置標示コンクリート柱 西北西 (13-27)



5 石壇位置標示コンクリート柱 西北西 (13-28)



6 石壇石積の露出部 西北部 (13-29)



7 墳丘裾舗石 西部の外縁 壺掘 (11-13)



8 墳丘裾舗石 西北西角 外縁 (11-14)



1 記述なし (西南西か) (11-1)



2 記述なし (西南西か) (11-2)



3 墳丘裾舗石 西南西角より西南部外縁 (11-7)



4 墳丘裾舗石 西南西角より西南部外縁 (11-8)



5 墳丘裾舗石 西南西角より西部外縁 (11-9)



6 墳丘裾舗石 西南部残留部南端 (11-10)



7 舗石 西南部外縁 墳丘裾南南東角附近 (11-11)



8 墳丘裾舗石 西南部の外縁 北半 (11-12)



1 墳丘裾舗石・西南西角 墳丘上より望む (13-6)



2 舗石及護石地覆角石上面 西南西角 (13-7)



3 舗石及護石地覆角石正面 西南西角 (13-8)



4 石壇位置標示コンクリート柱 西南西 (13-26)



5 石壇積石 南南西出土 (13-20,21)



6 石壇積石 南南西出土 (13-22,23)



7 石壇積石 南南西出土 (13-24,25)



8 東南東墳丘角埋没崩石 (11-3)



1 墳丘東南東角埋没崩石 (11-4)



2 墳丘東南東角埋没崩石 (11-5)



3 墳丘東南東角 護石の積石及地覆角石 (11-6)



4 墳丘東南東部 護石及び舗石 (11-28)



5 墳丘東南東部 護石及び舗石 (11-29)



1 墳丘東南東部 護石角地覆刻込 (11-30)



2 東南東部 角南側 護石下部と舗石上面(11-31)



3 東南東部 角南側 護石下部と舗石上面(11-32)



4 東南東部 角南側 護石下部と舗石側面(11-33)



5 東南東部 角南側 護石下部と舗石側面(11-34)



6 墳丘裾舗石 東北東角 (12-6)



7 墳丘裾舗石 東北東角 上より (12-7)



8 裾舗石 及角護石地覆正面 東北東角 (12-8)



1 東北東部 護石第一壇上部第二壇側面 (11-27)



2 墳丘東北東部 第一壇護石角石全景 (11-35)



3 墳丘裾舗石 護石角石上部 東北東角 (13-11)



4 裾舗石 護石角部石積状況 東北東角 (13-16)



5 護石角石上部 及び第二壇目護石 (13-12)



6 護石角石上面舗石と第二壇下部 (13-13)



1 墳丘東北東部 第一壇壇上舗石 (11-36)



2 護石角石上面舗石及第二壇 東北東角 (13-14)



3 護石上面の舗石及下棟状石造遺構 (13-15)



4 第一石壇上舗石・棟石 東北東角 (13-19)



1 墳丘東北東部 第二層壇石積側面 (11-37)



2 第二石壇上部葛石と壇上落石 (13-17)



3 第二石壇石積状況 東北東角 (13-18)



4 石壇位置標示コンクリート柱 東北東 (13-30)



5 石壇位置標示コンクリート柱 東北東 (13-31)



1 墳丘裾舗石 北北東角と東北部より (11-23)



2 墳丘裾舗石 北北東角と東北部 (11-24)



3 墳丘裾舗石 北北東角 墳丘より (11-25)



4 墳丘裾舗石 北北東角 北東部 (11-26)



5 墳丘裾舗石 北北東角部 (12-9)



6 墳丘北北東部 護石下部正面 (12-18)



7 北北東部角 護石下部と舗石 (12-19)



8 北北東角及北部舗石 (12-22)



1 北北東角 舗石及北東部舗石外縁 (12-21)



2 北北東部角 舗石外端 (12-20)



3 北北東角 舗石・護石 (12-23)



4 墳丘裾舗石 北北東角より北部 (12-10)



5 墳丘裾舗石 及落石 北部中程 (12-11)



1 北北東角 舗石・護石 (12-24)



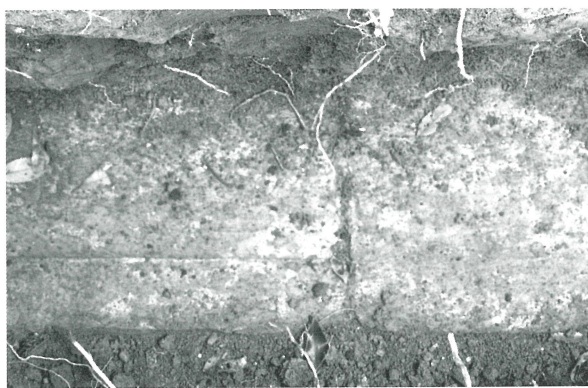
2 北部舗石上の崩落石 (12-25)



3 北部舗石上の崩落石 (12-26)



4 北部舗石 外縁作り出 (12-27)



5 北部舗石 外縁作り出 (12-28)



6 北部舗石 上 崩落石 (12-29)



7 舗石・護石地覆北北東角(北北西角か) (12-33)



8 全景 正面丘陵上より (12-4)



1 拝所正面（南から）



2 調査地全景（南東から）



1 西区 全景（南から）



2 西区 柱穴（南から）



1 東区 全景（南から）



2 東区 底部（南から）



1 東区 石積崩落状況（南から）



2 東区 石積崩落状況（南東から）



1 事前調査区 全景（南から）



2 事前調査区 東壁（西から）



3 事前調査区 南端（西から）



4 事前調査区 北端（南西から）



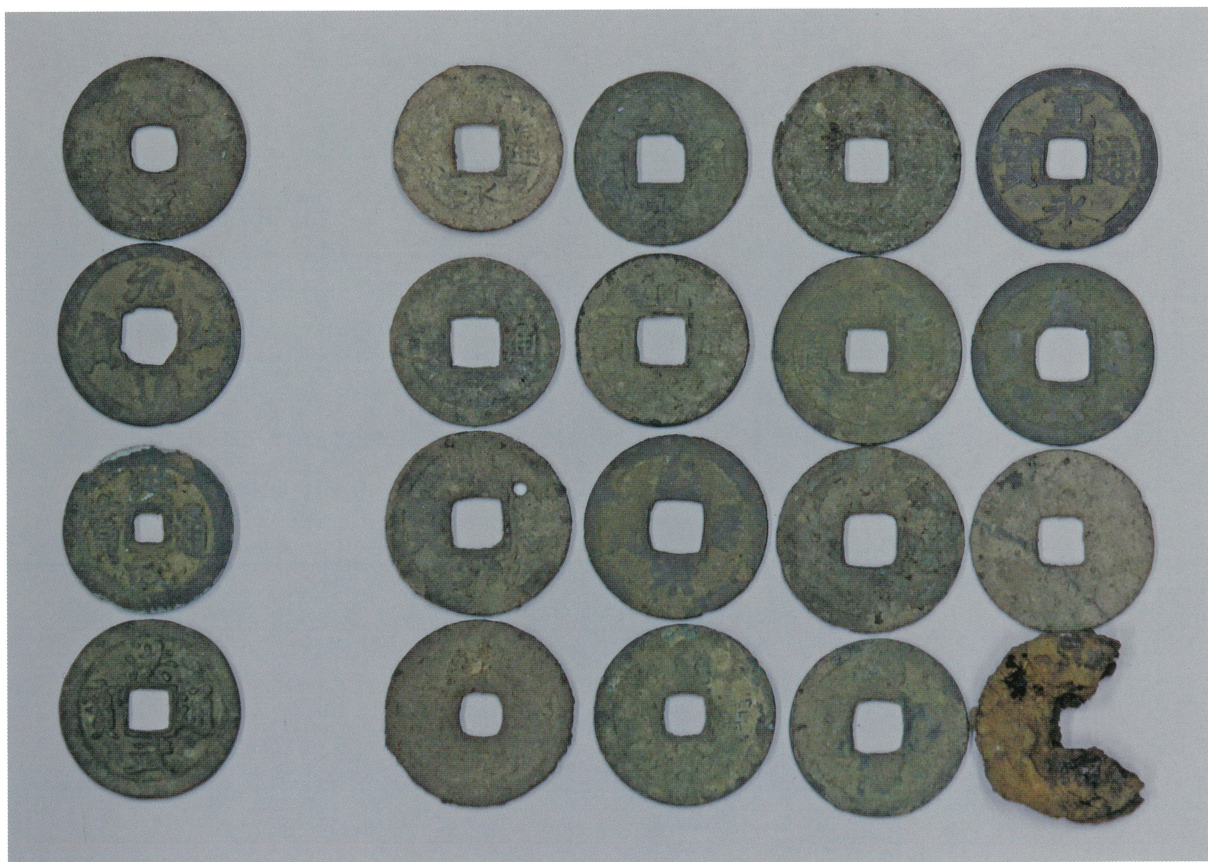
1 復旧工事立会箇所 地山掘削状況（南から）



2 復旧工事立会箇所 柱穴検出状況（南から）



1 土師器 灯明皿



2 金属製品 銭貨（等倍）



1 拝所正面（南から）



2 第7トレンチ東側の漆喰付着石英安山岩（東から）



1 第1トレンチ 全景（東から）



2 第1トレンチ 全景（北から）



1 第2トレンチ 全景（東から）



2 第3トレンチ 全景（東から）



1 第4トレンチ 全景（東から）



2 第5トレンチ 全景（東から）



1 第6トレンチ 全景（北から）



2 第6トレンチ 完掘状況（北から）



4 第6トレンチ 北断割礫半掘後（西から）



1 第6トレンチ 北断割礫半掘前（北から）



2 第6トレンチ 南断割礫掘削前（北から）



1 第7トレンチ 全景（南から）



2 第7トレンチ 西壁（南東から）



1 第7トレンチ 墳丘裾貼石（東から）



2 第7トレンチ 墳丘裾貼石（西から）



1 埴輪（第6、7トレンチ出土）



2 二上山凝灰岩（第6トレンチ出土）



1 境界標識 15 号付近 (北から)



2 境界標識 18 号付近 (東から)



3 北側掘削箇所 A 地点 (南から)



4 北側掘削箇所 A 地点 (東から)



5 北側掘削箇所 B 地点 (南から)



6 北側掘削箇所 B 地点 (東から)



7 北側掘削箇所 C 地点 (南から)



8 北側掘削箇所 C 地点 (東から)



1 北側掘削箇所D地点（南から）



2 北側掘削箇所D地点（東から）



3 北側掘削箇所E地点（南から）



4 北側掘削箇所E地点（東から）



5 東側排水管設置箇所（北から）



6 工事後 境界標識15号付近（北から）



7 工事後 境界標識18号付近（東から）



8 D地点IV層出土品



1 掘削前写真（東から）



2 掘削後写真（東から）



3 第1-2トレンチ（東から）



4 第7トレンチ（上から）



5 第10トレンチ（上から）



6 第11トレンチ（上から）



7 第12トレンチ（上から）



8 第13トレンチ（上から）



1 第 14 トレンチ (上から)



2 第 15 トレンチ (上から)



3 第 16 トレンチ (上から)



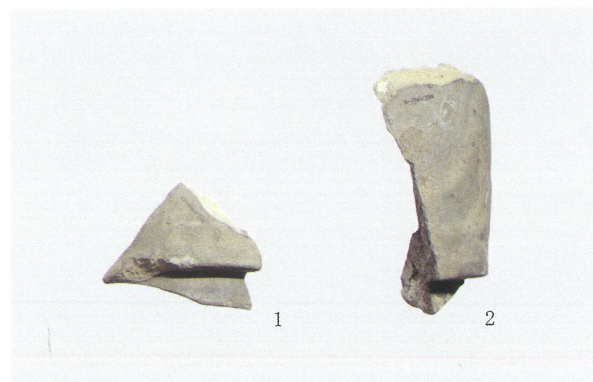
4 第 17 トレンチ (上から)



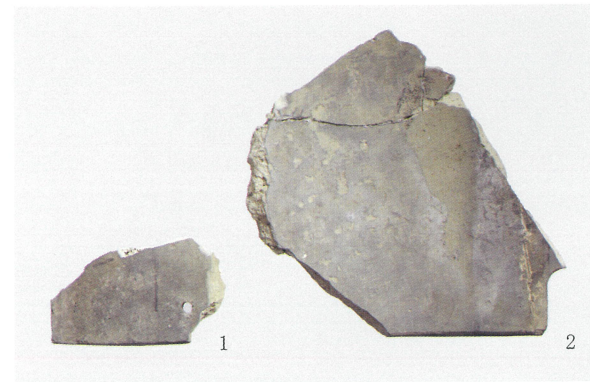
5 第 18 トレンチ (上から)



6 第 19 トレンチ (上から)



7 出土遺物 瓦 1



8 出土遺物 瓦 2



1 新規浄化槽設置箇所 北壁・東壁（南西から）



2 新規浄化槽設置箇所 南壁・西壁（北東から）



1 北柱基礎 西壁（東から）



2 北柱基礎 北壁（南から）



3 北柱基礎 東壁（西から）



4 北柱基礎 南壁（北から）



5 南柱基礎 西壁（東から）



6 南柱基礎 北壁（南から）



7 南柱基礎 東壁（西から）



8 南柱基礎 南壁（北から）



1 倒木箇所 西側から（調査前）



2 根起き箇所 倒木の上から（調査前）



3 根起き箇所 東側から（調査前）



4 根起き箇所 南側から（調査前）



5 根起き箇所全景 倒木の上から（調査後）



6 根起き箇所 区画石列検出状況 北東側から



1 根起き箇所 区画石列検出状況 北側から



2 根起き箇所 南東壁 北西側から



3 根起き箇所 南西壁 北東側から



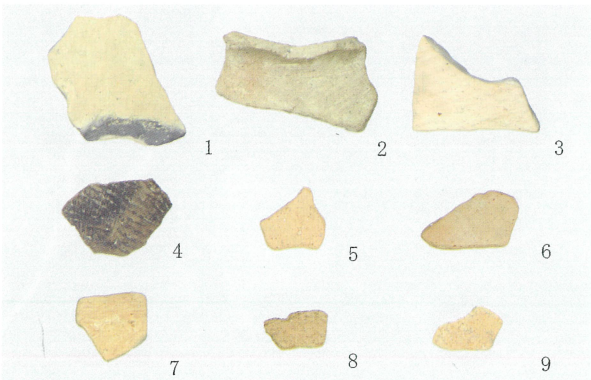
4 根起き箇所 北西壁 南東側から



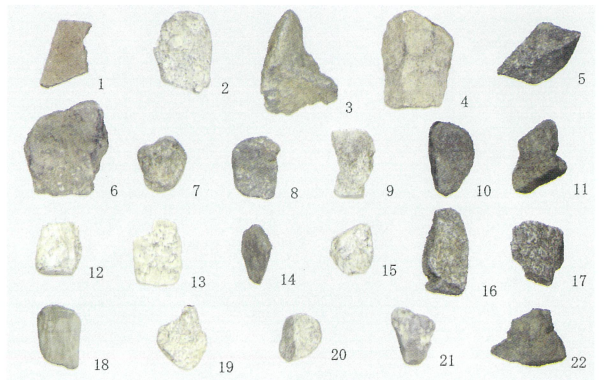
5 根起き箇所 南西側から



6 根起き箇所 区画石列の露出 東側から



7 出土遺物



8 検出された葺石の一部



1 前方部第1段テラス面～東造出上面（南から）



2 くびれ部～東造出上面、斜面（南から）



1 埴輪 円筒胴部 外面 (左から 1・2)



2 埴輪 円筒胴部 外面 (3)



3 埴輪 円筒胴部 外面 (4)



4 蓋形埴輪 立飾り (5)



5 蓋形埴輪 立飾り (6)



6 蓋形埴輪 笠部 (7)



7 蓋形埴輪 立飾り基部 上面 (9)



8 蓋形埴輪 立飾り基部の穿孔 (9)



1 西側北面大垣推定箇所（南西から）



2 土坑 1・2（北から）



3 東側北面大垣推定箇所（北から）



4 須恵器



5 土師器



6 瓦



7 埴・不明土器



8 須恵器・土師器・土師質土器・陶器・瓦



1 百舌鳥耳原南陵 修復埴輪 (埴輪 1)



2 百舌鳥耳原南陵 修復埴輪 (埴輪 2)



3 百舌鳥耳原南陵 修復埴輪 (埴輪 3)



4 宇和奈辺陵墓参考地 修復埴輪