



1 移築石棺（南西から）



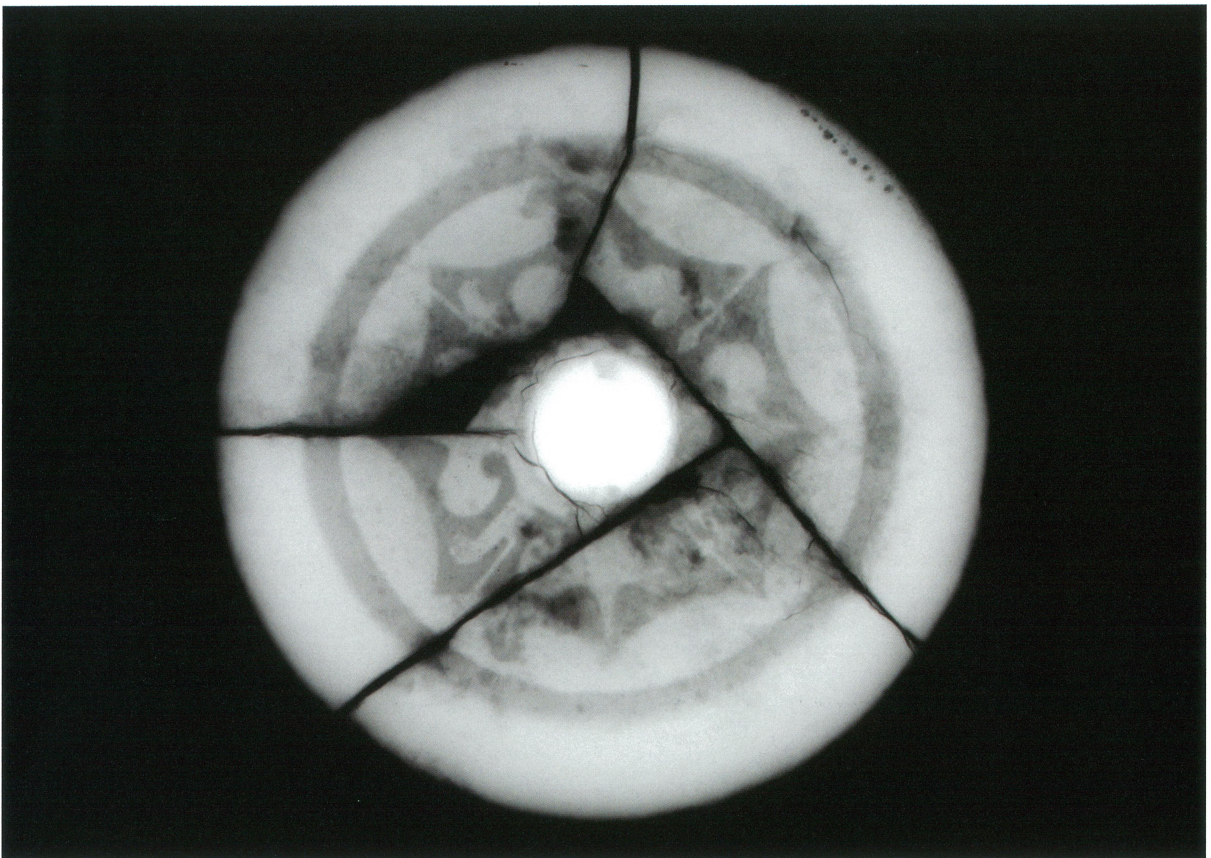
2 移築石棺（東から）



1 銅矛



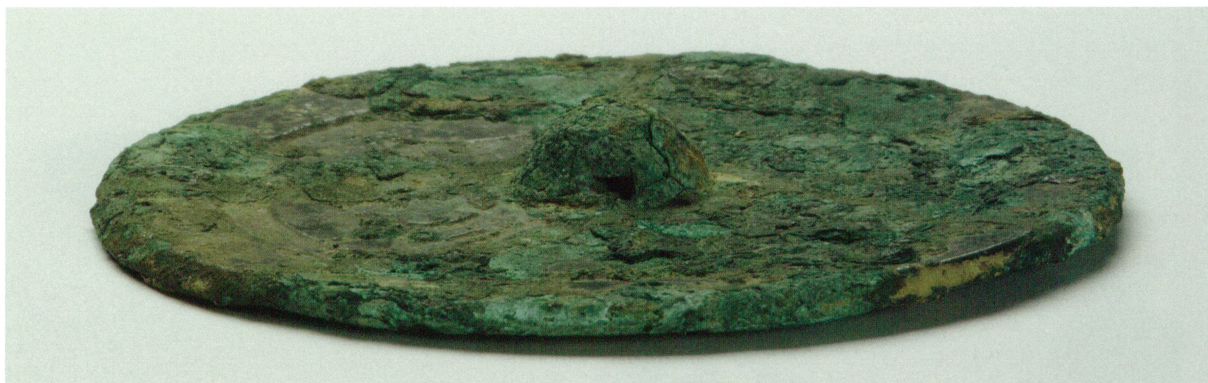
2 銅矛 断面



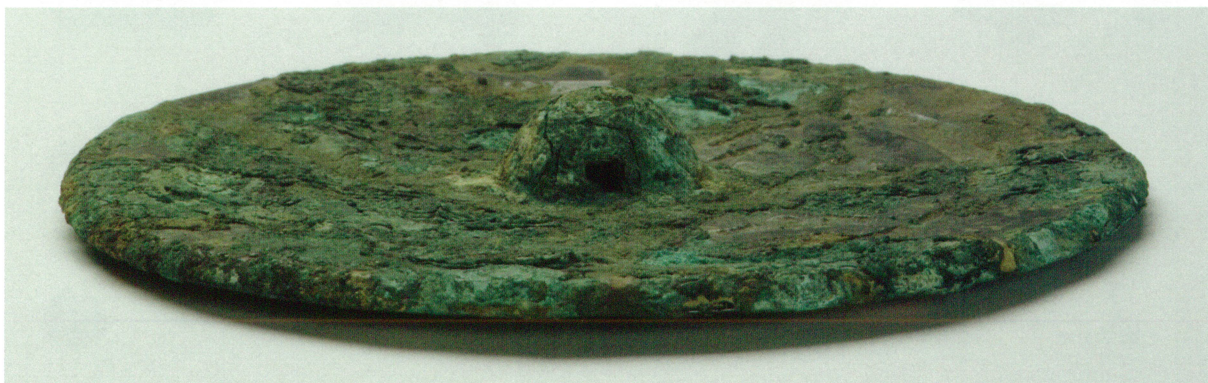
3 内行花文鏡 X線透過撮影写真



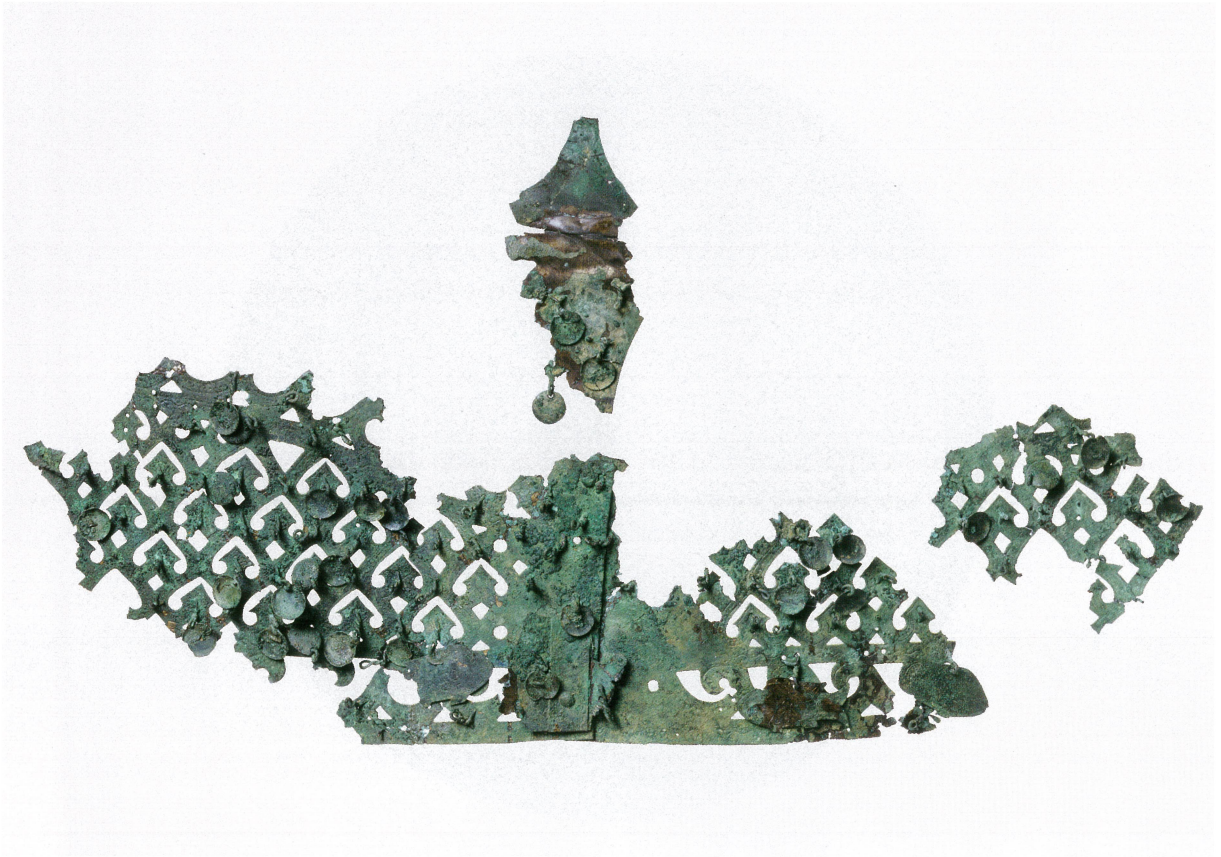
1 内行花文鏡



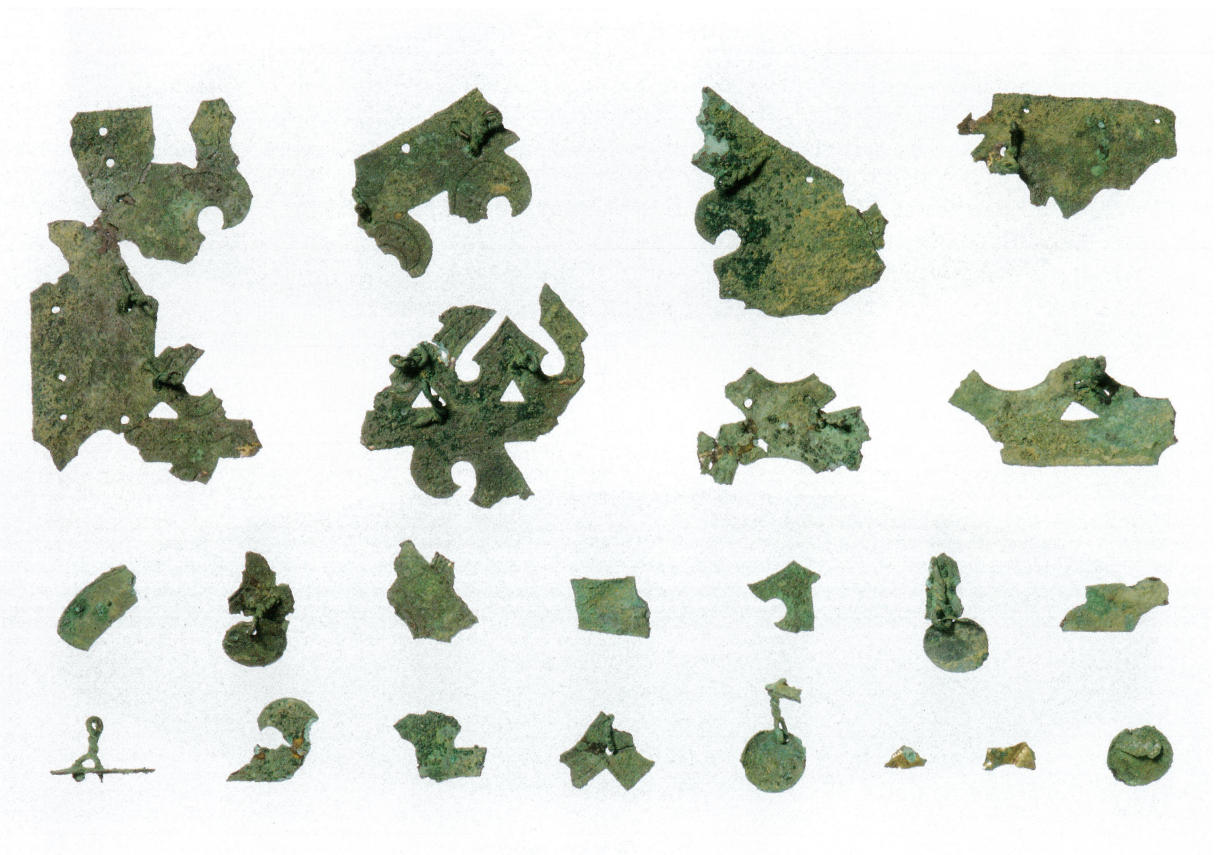
2 内行花文鏡 断面 1



3 内行花文鏡 断面 2



1 広帯二山式冠 表面



2 広帯二山式冠 破片 表面



1 広帯二山式冠 剣菱形透



2 広帯二山式冠 連続波頭文



3 広帯二山式冠 歩揺



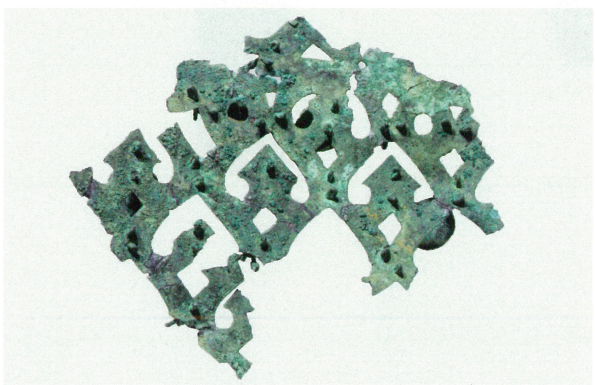
4 広帯二山式冠 蝶形金具



5 広帯二山式冠 魚形歩揺



6 広帯二山式冠 立飾 裏面



7 広帯二山式冠 帯部破片 裏面



8 広帯二山式冠 帯部裏面に付着する平織物



1 広帯二山式冠 帶部裏面



2 三葉環頭大刀



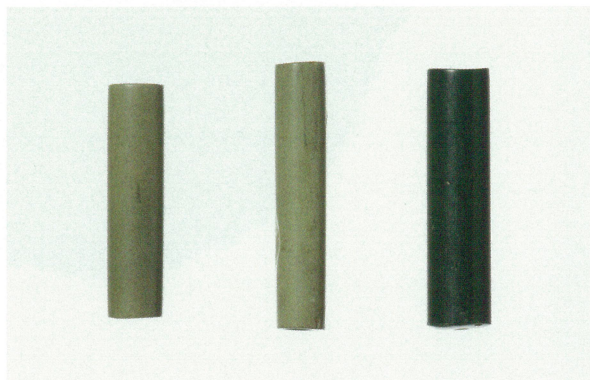
1 耳環



2 平玉



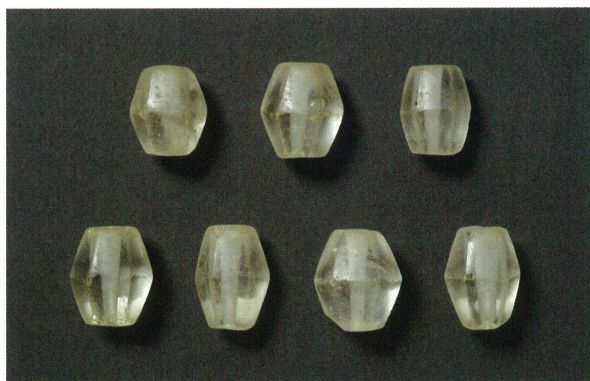
3 青銅鈴



4 管玉



5 棗玉



6 切子玉 (上段左から 13~15、下段左から 16~19)



7 切子玉 (14) 細部



1 横矧板鋳留衝角付冑（1）（上面）



2 横矧板鋳留衝角付冑（2）（内面）



1 横矧板鋌留衝角付冑（3）（左俯瞰）



2 横矧板鋌留衝角付冑（4）（正面）



3 横矧板鋌留衝角付冑（5）（背面）



4 横矧板鋌留衝角付冑（6）（右側面）



5 横矧板鋌留衝角付冑（7）（左側面）



1 馬鐸 (1) (A群-1 表面)



2 馬鐸 (2) (A群-1 裏面)



3 馬鐸 (3) (A群-2 表面)



4 馬鐸 (4) (A群-2 裏面)



1 馬鐸 (5) (B群-1 表面)



2 馬鐸 (6) (B群-1 裏面)



3 馬鐸 (7) (B群-2 表面)



4 馬鐸 (8) (B群-2 裏面)



1 馬鐸 (9) (A群-2 内面)



2 馬鐸 (10) (舌)



3 鏡板 (1) (外面)



4 鏡板 (2) (内面)



5 飾金具 (1) (外面)



6 飾金具 (2) (内面)



7 辻金具 (1) (外面)



8 辻金具 (2) (内面)



1 蓋坏 (第 20 図 35・38)



2 蓋坏 (第 20 図 36・39)



3 蓋坏 (第 20 図 37・40)



4 高坏



5 壺



1 東宮 1. 東宮山遠望 西北より



2 東宮 2. 東宮山近影 西北より



3 東宮山 3. 東宮山近影 東北より



4 東宮山 8. 東宮山御陵石室奥壁



5 東宮山 9. 東宮山御陵石室東側壁



6 東宮山 11. 東宮山御陵石室羨門



7 東宮山 12. 東宮山御陵前庭組合式石棺



8 東宮山 16. 東宮山御陵墳頂ノ板石



1 遠景（南側珠城山1号墳から）



2 第3トレンチ 全景（北から）



1 第3トレンチ 第1段斜面葺石 (北から)



2 第3トレンチ 東壁1 (西から)



3 第3トレンチ 東壁2 (西から)



4 第3トレンチ 東壁3 (西から)



5 第3トレンチ 渡土堤にともなう石 (北から)



1 第4トレンチ 全景（北から）



2 第4トレンチ 上部トレンチ 全景（北から）



1 第4トレンチ 上部トレンチ 南半部1 (北東から)



2 第4トレンチ 上部トレンチ 南半部2 (北から)



1 第4トレンチ 第2段斜面葺石1 (北から)



2 第4トレンチ 第2段斜面葺石2 (北西から)



1 第4トレンチ 埴輪列1 (西から)



2 第4トレンチ 埴輪列2 (東から)



3 第4トレンチ 埴輪列3 (西から)



4 第4トレンチ 埴輪列4 (東から)



1 第4トレンチ
断ち割り状況1 (北から)



2 第4トレンチ
断ち割り状況2 (東から)



3 第4トレンチ
下部トレンチ 全景
(東から)



1 第8トレンチ 全景 (西から)



2 第8トレンチ 石垣 (西から)



3 第8トレンチ 南壁 (北から)



4 第8トレンチ 南壁 (西から)



1 第7トレンチ 全景 (北西から)



2 第7トレンチ 石垣オルソ画像 (西から)



1 円筒埴輪 1 (第4トレンチ埴輪列No.2)



2 円筒埴輪 2 (第4トレンチ埴輪列No.3)



3 円筒埴輪 3 (第4トレンチ埴輪列No.4)



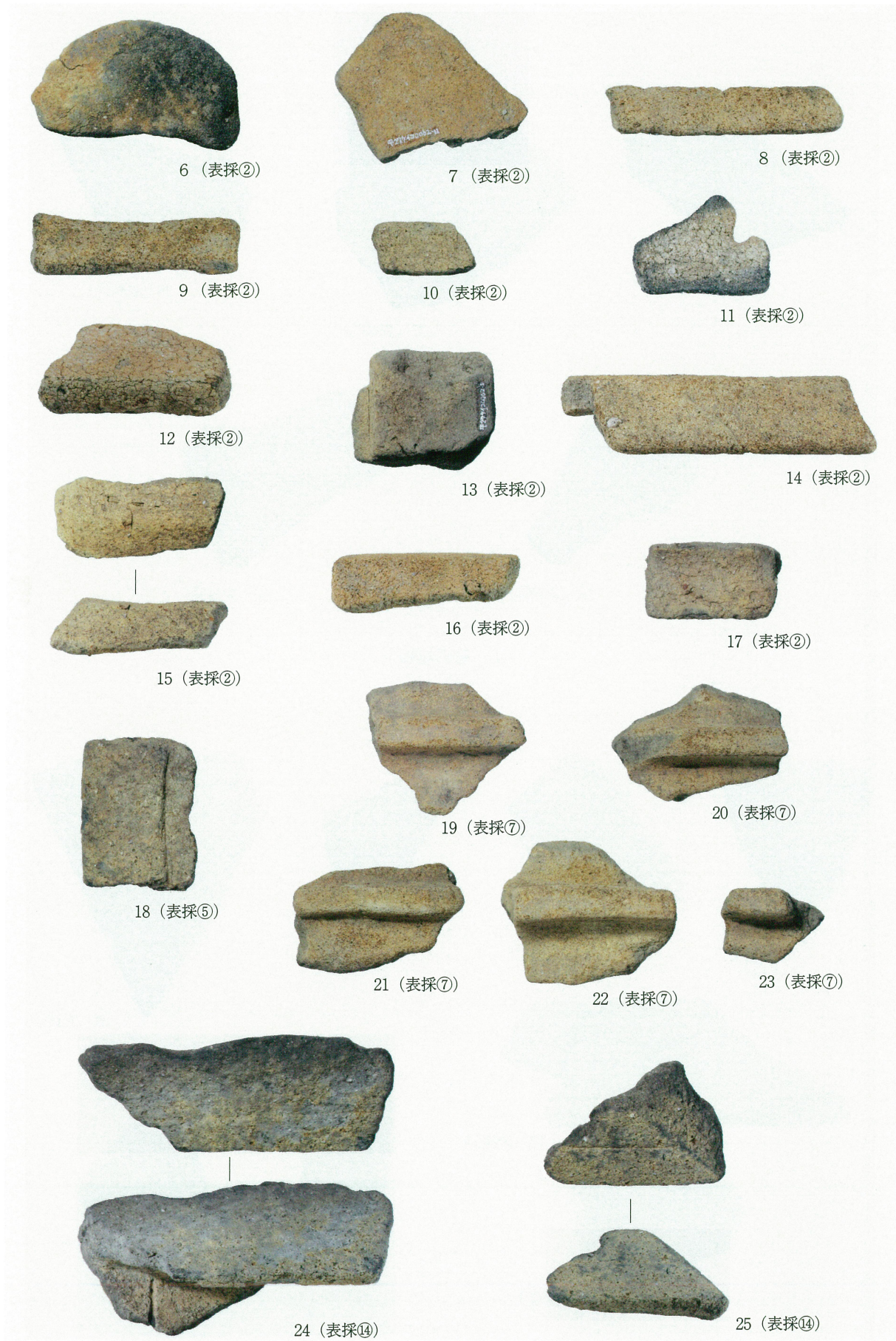
4 円筒埴輪 4 (第4トレンチ埴輪列No.5)



5 円筒埴輪 6 (第4トレンチ埴輪列No.6)



6 円筒埴輪集合



家形埴輪



26 (表採⑬)

27 (表採③)

28 (表採③)



29 (表採⑩)



30 (表採⑮)

1 靴形埴輪



31 (表採①)

32 (表採①)

33 (表採①)

34 (表採④)



35 (表採⑤)



36 (表採⑤)

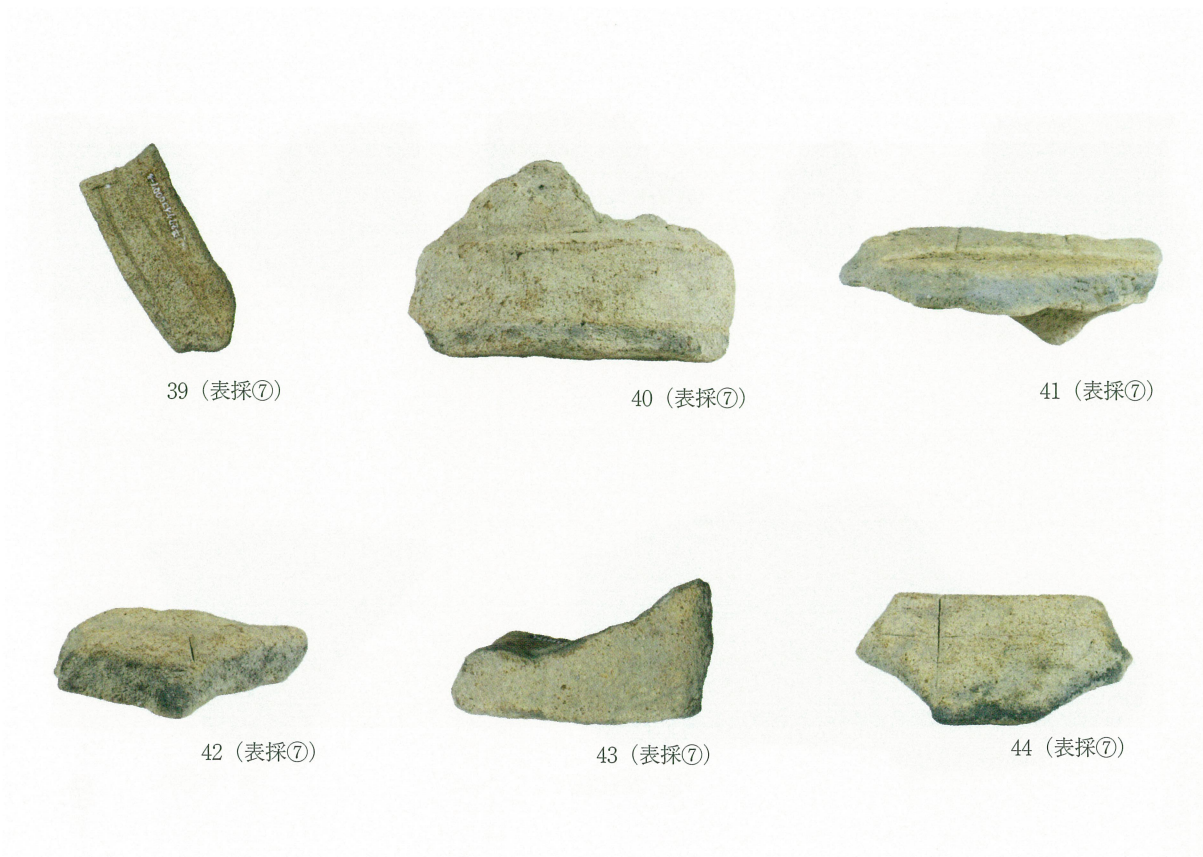


37 (表採⑤)

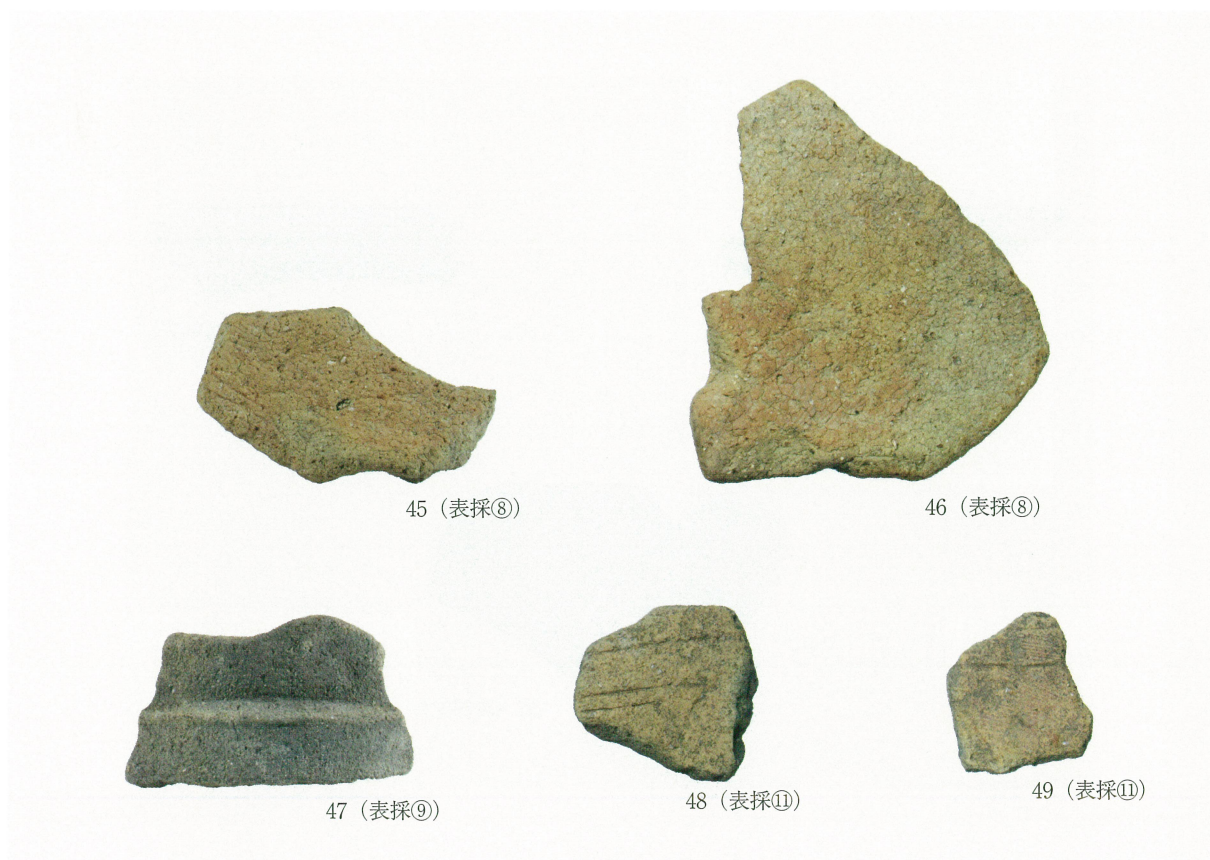


38 (表採⑤)

2 蓋形埴輪 (1)



1 蓋形埴輪 (2)



2 蓋形埴輪 (3)



50 (表採⑤)



51 (表採⑤)



52 (表採⑧)



53 (表採⑩)



54 (表採⑪)

1 盾形埴輪



55 (表採⑤)



56 (表採⑥)



57 (表採⑤)

2 高杯形埴輪・壺形埴輪



1 桃花鳥田丘上陵 調査箇所全景（南から）



2 檜隈坂合陵 調査箇所全景（南西から）



1 調査箇所全景（南から）



2 調査箇所東壁（西から）



1 調査地全景（北東から）



2 南壁（北東から）



3 南壁（北西から）



4 西壁（東から）



5 遺物集合



1 東壁（西から）



2 東壁近景（西から）



1 東宮山（西から）



2 東宮山頂上
墳丘全景（北から）



3 墳丘西側（東から）

1 墳丘東側崩落箇所
(東から)



2 墳丘東側崩落箇所
(西から)



3 墳丘南側 (北から)

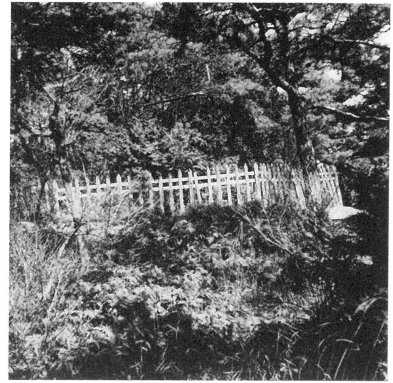




1 1. 東宮山遠望



2 3. 妻鳥陵墓参考地
東より



3 4. 妻鳥陵墓参考地
西より



4 5. 妻鳥陵墓参考地
東北方広場にある組合式石棺



5 7. 妻鳥陵墓参考地
東北方広場にある組合式石棺



6 8. 妻鳥陵墓参考地
東北方広場にある組合式石棺



7 9. 妻鳥陵墓参考地
墳上にある組合式石棺の遺材



8 10. 妻鳥陵墓参考地
墳上にある組合式石棺の遺材復原



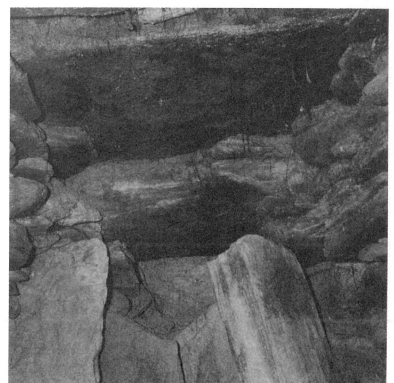
9 11. 発掘孔



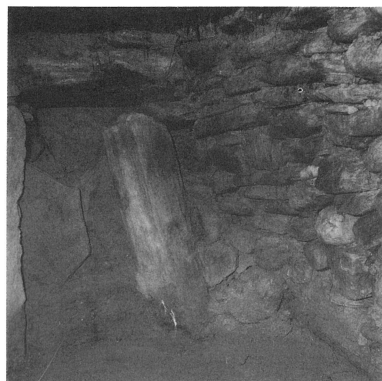
10 14. 横口式石室奥壁



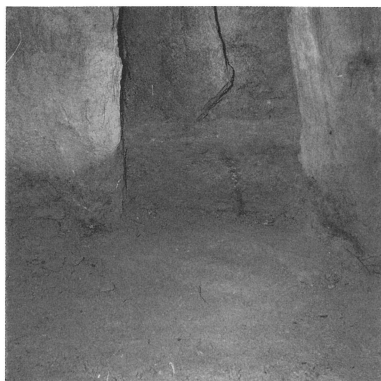
11 16. 玄門並に左右両側壁



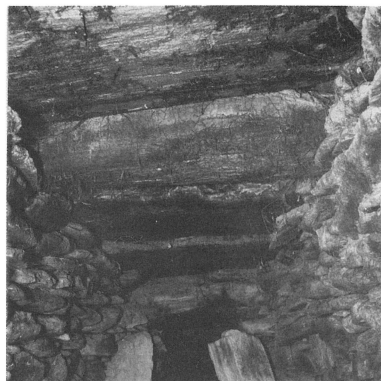
12 21. 玄門



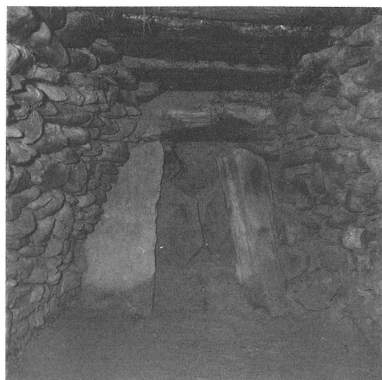
1 25. 玄門の右側壁



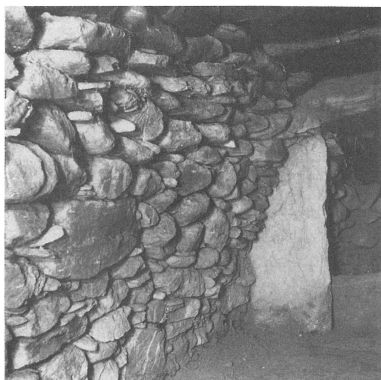
2 28. 玄室のふみこみ石



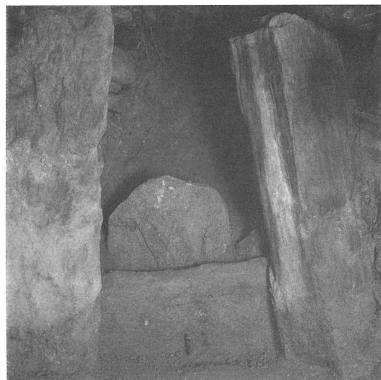
3 29. 玄室天井石



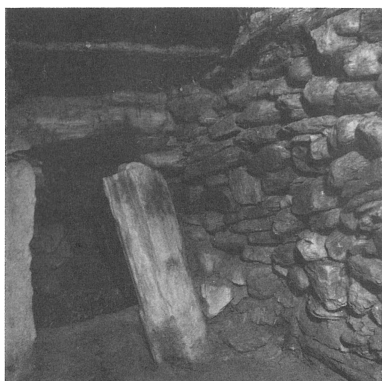
4 30. 玄室天井石



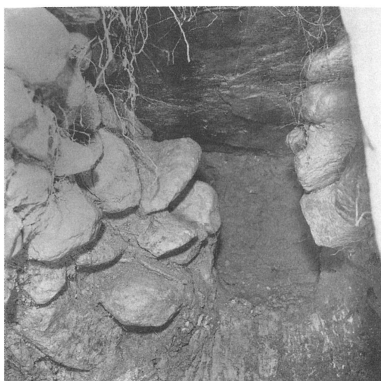
5 40. 玄室壁面



6 41. 玄門封鎖板石をとりはづした後のあて石



7 46. 玄門封鎖石をとりはづした後の羨道



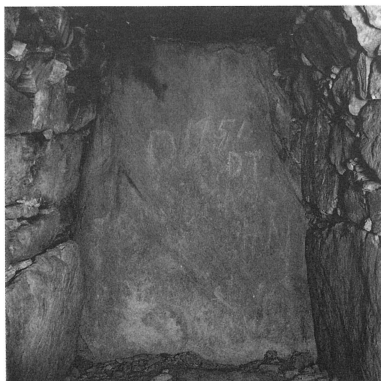
8 47. 羨道側壁積



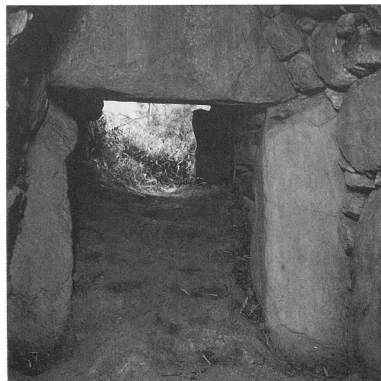
9 49. 東宮山東南方に近くある山口一号墳



10 50. 山口一号墳石室奥壁石柵



11 53. 朝日山古墳奥壁



12 54. 朝日山古墳玄門と羨道



1 第5トレンチ 全景（北から）



2 第5トレンチ 葺石（北から）



3 第5トレンチ 西壁1（東から）



4 第5トレンチ 西壁2（東から）



5 第5トレンチ 西壁3（東から）



1 第6トレンチ 全景 (北から)



1 第6トレンチ 断ち割り状況 (北から)



1 第6トレンチ 東壁 (北西から)



1 第6トレンチ 葺石 (北から)



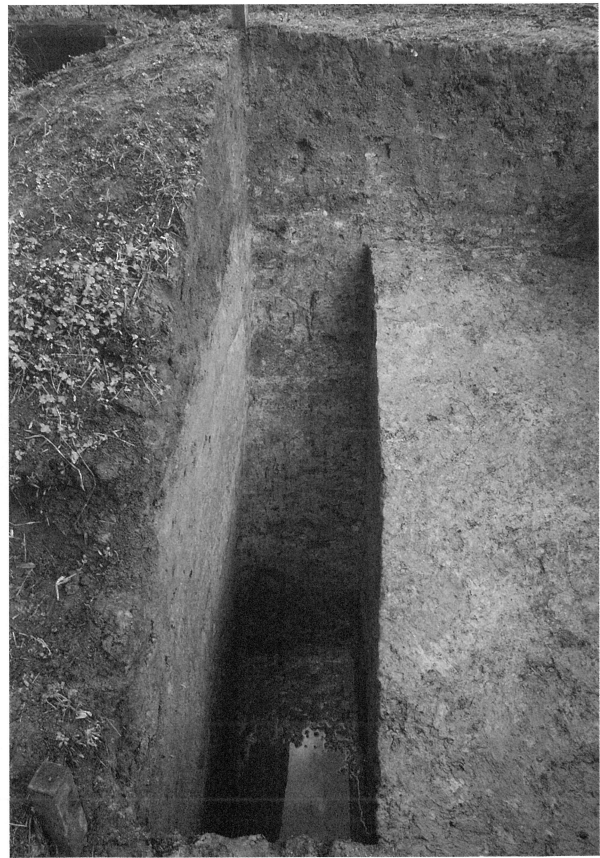
1 第1トレンチ 全景 (西から)



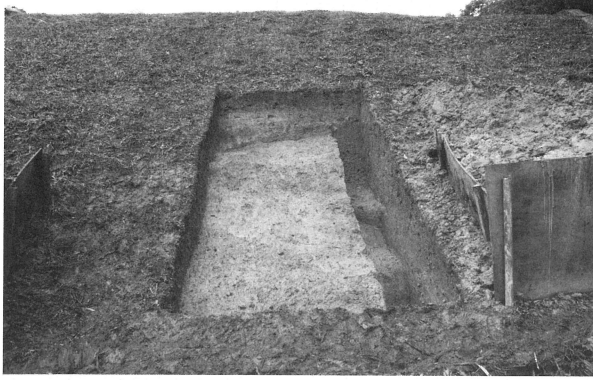
2 第2トレンチ 全景 (東から)



3 第2トレンチ 南壁 (北東から)



4 第2トレンチ 断ち割り状況 (東から)



1 第9トレンチ 全景（西から）



2 第9トレンチ 南壁1（西から）



3 第9トレンチ 南壁2（西から）



4 第9トレンチ 南壁3（西から）



58 (4トレ)



59 (2トレ)



60 (1トレ)



72 (5トレ)



61 (1トレ)



63 (1トレ)



73 (3トレ)



62 (3トレ)



67 (5トレ)



68 (3トレ)

5 古墳築造以後の遺物



1 調査地全景（西から）



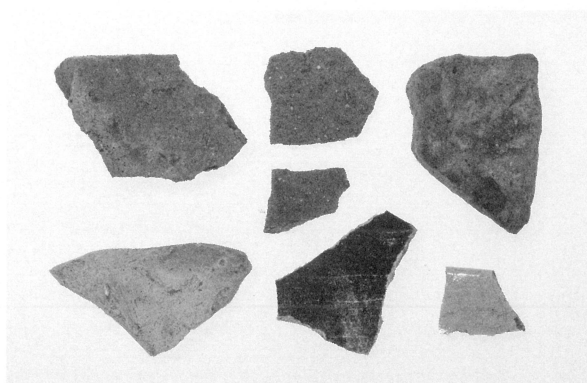
2 第1トレンチ 全景（西から）



3 第1トレンチ 北壁の土師器（南西から）



4 第1トレンチ 東端（西から）



5 第1トレンチ出土品（土師器・陶器）



1 第2トレンチ 全景 (北から)



2 第2トレンチ 全景 (南東から)