

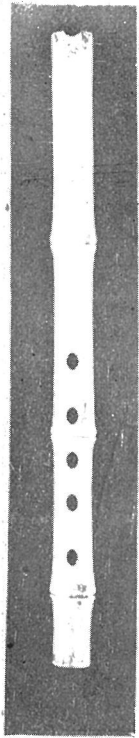
圖版第一 (正倉院樂器 一)



8



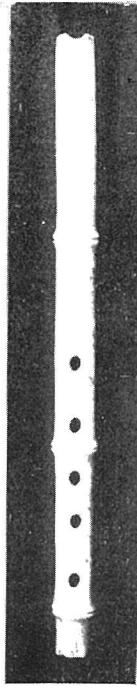
7



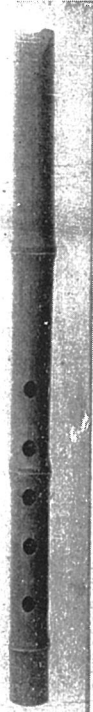
6



5



1



2



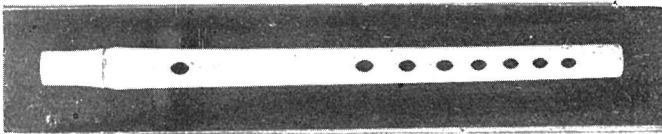
3



4



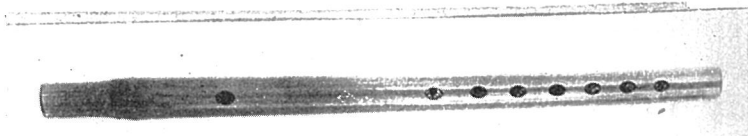
9



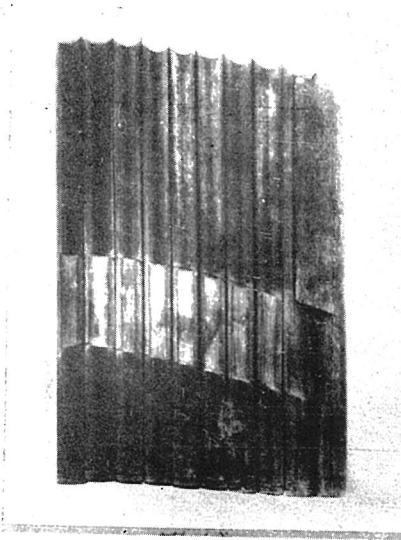
10



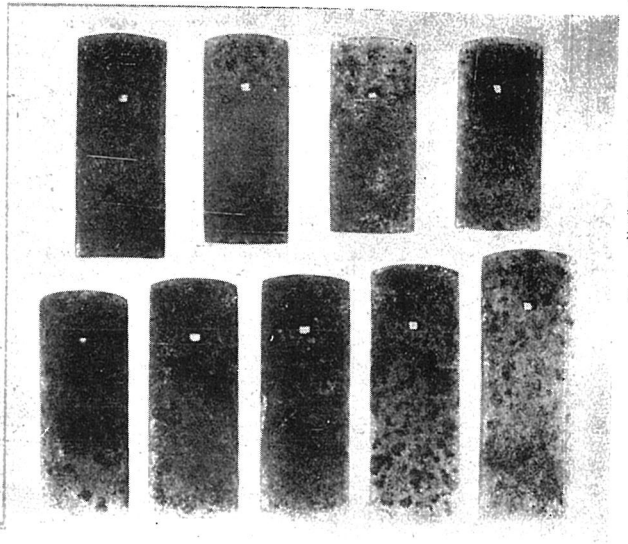
11



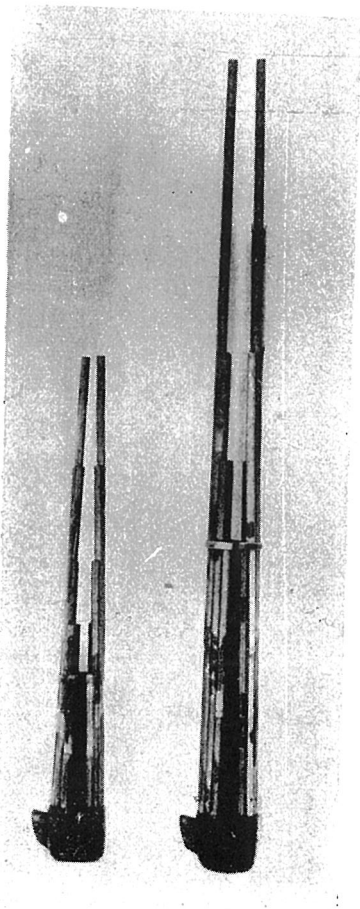
12



13

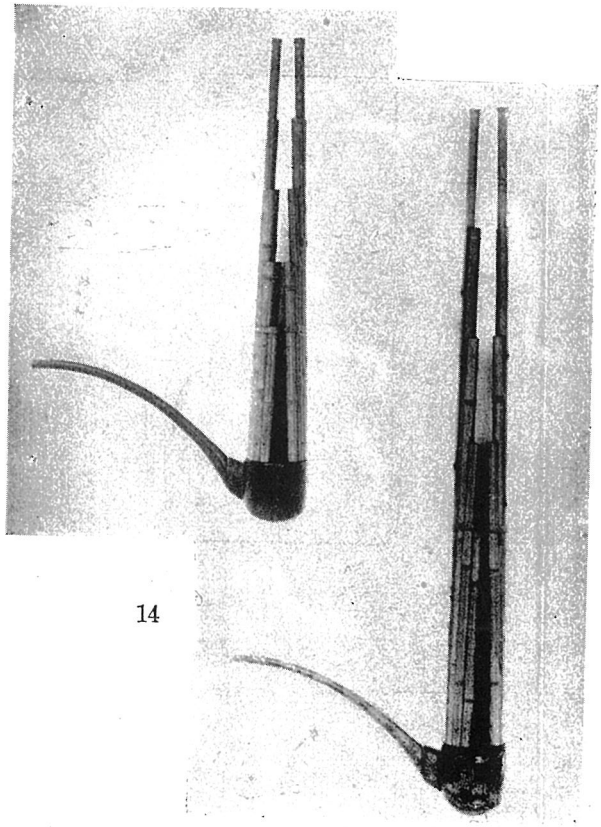


18



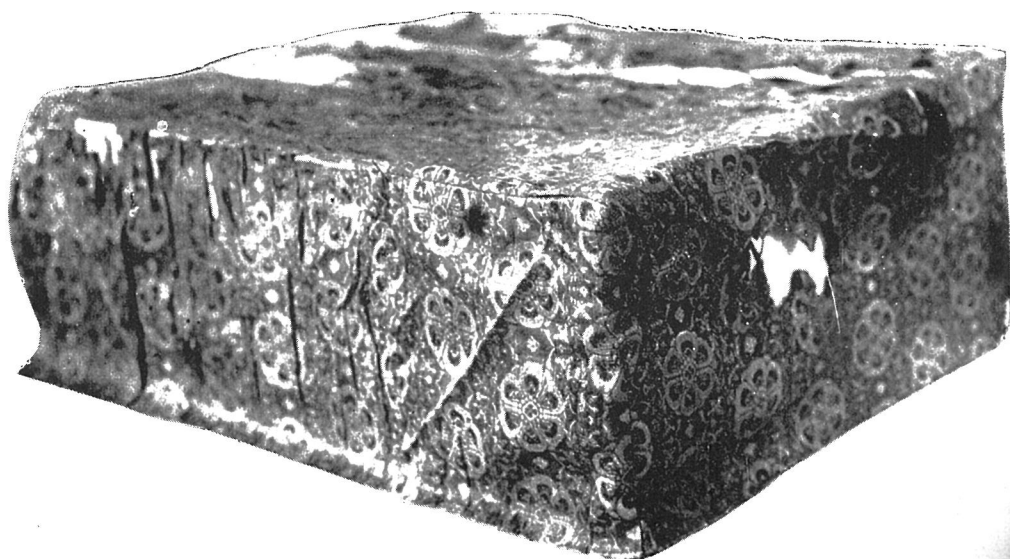
15

17



14

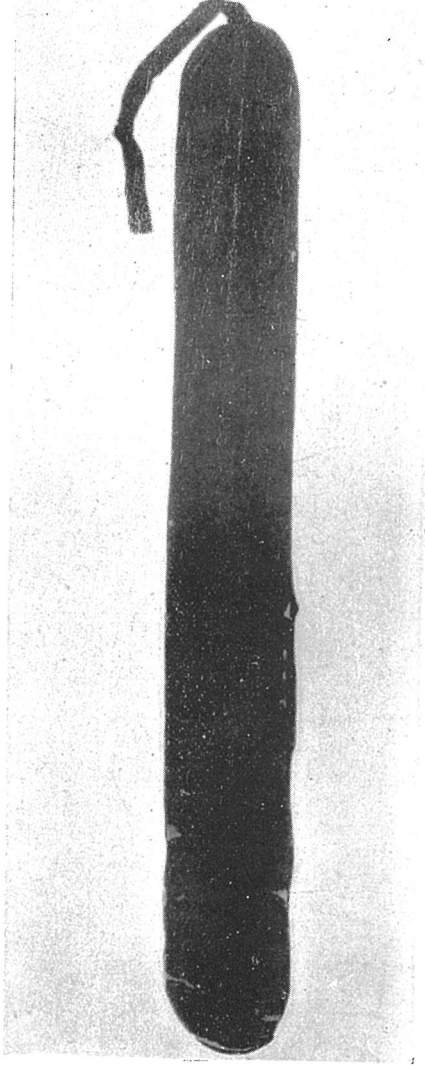
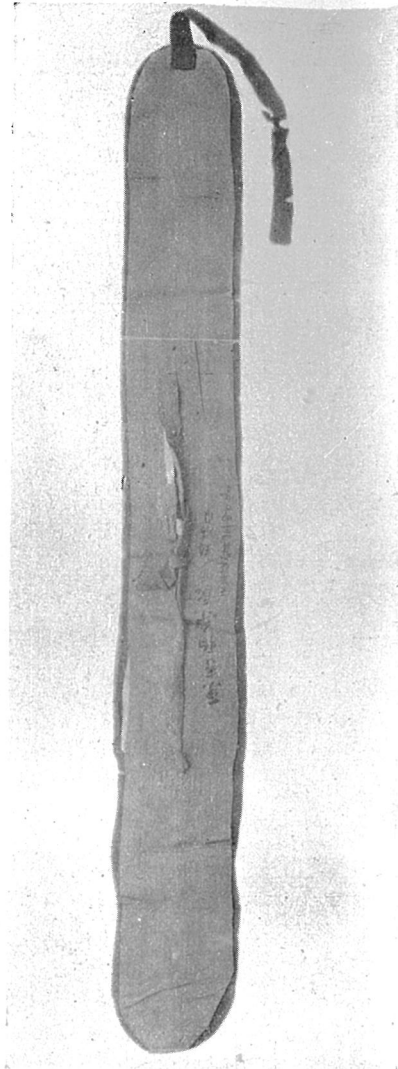
16



覆錦地綠

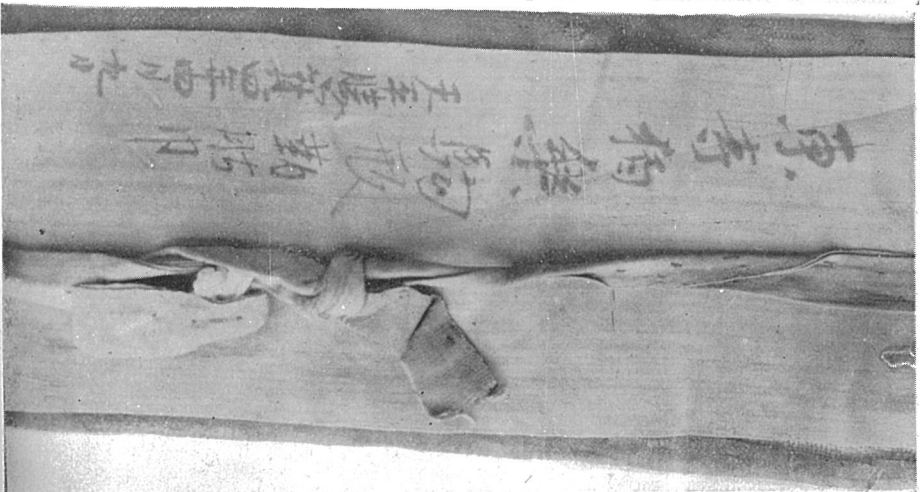


襪吹笛



(上) 內側

(下) 表



銘

文



布 作 面

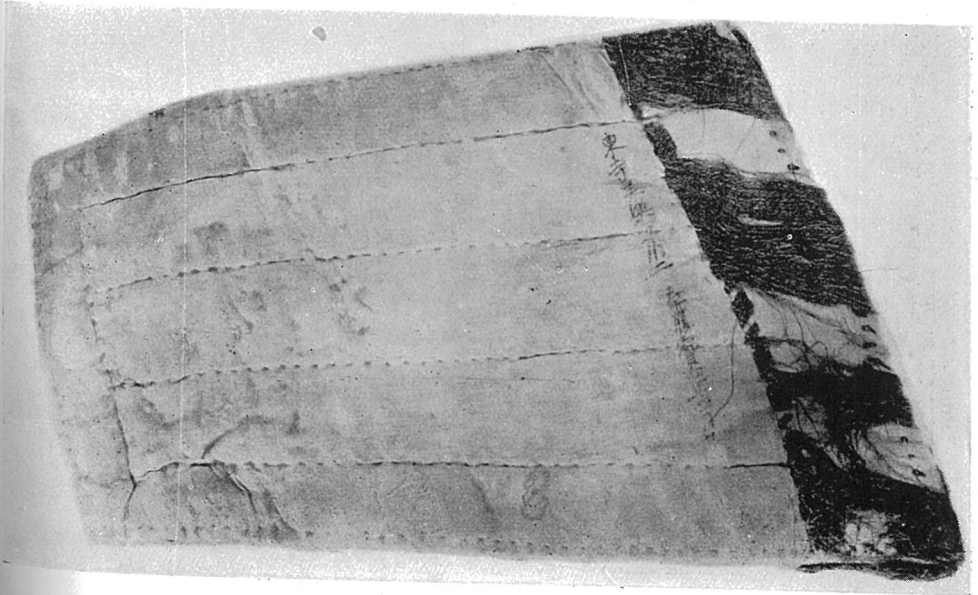


芥 子 袋

迦
樓
羅
裏



白
施
羅
裳



吉元年 三月 愚記

吉元年 三月

一日 天晴 沽酒 律草花

日課河 拆法華經 三刻未終 一丁

母が 澄海地 青下 万未 律草花

律草花

三丁 律草花

澄海園 律草花 千五 律草花 律草花

日課河 律草花 律草花 律草花

律草花 律草花 律草花 律草花

律草花

二丁 律草花

律草花 律草花 律草花 律草花

律草花 律草花 律草花 律草花

律草花

律草花 律草花 律草花 律草花

律草花 律草花 律草花 律草花

建 內 記 (萬里小路時房自記)

記

日五十月廿

律草花

廣業尾 物及 登山 瑞京 向至 播河 水沈 浴盆 人

迎馬 行迎 河色 于時 小舍 人皆 執鼓 馬招 鼓伴 馬 律草花

馬出 付物 東山 先入 河人 皆 律草花 律草花

律草花 律草花 律草花 律草花

律草花 律草花 律草花 律草花

律草花 律草花 律草花 律草花

律草花 律草花 律草花 律草花

律草花 律草花 律草花 律草花

律草花 律草花 律草花 律草花

律草花 律草花 律草花 律草花

律草花 律草花 律草花 律草花

律草花 律草花 律草花 律草花

律草花 律草花 律草花 律草花

律草花 律草花 律草花 律草花

律草花 律草花 律草花 律草花

律草花 律草花 律草花 律草花

律草花 律草花 律草花 律草花

律草花 律草花 律草花 律草花

律草花 律草花 律草花 律草花

權 記 (長德三年記)

長和二年夏

四月

百未早且新豐云梅未香發簡留邊給皇
 矣本親制曾極奈非有花并朝曾未深事
 物忘推原丹未以秋後原丹電之晴明還今日
 許未若座仍急留和與未有只上赤思云人
 明由了不計許茶內原今日月本門時自中
 國皆能理人吏后三信持相任相府有仗唐
 中身觸發事亦早可計未深南有十年
 領書始有其期人遠之實天人以金有
 頭并令養開作會事令神及看印使頭并令

十五日申時去夜寒令本口太右之入
 言州也一依奴不容角今朝未之去
 房越今申時十時
 未許事亦一内製和未教給在府和善亂
 右介景深米培在府消息之樂仗之
 進去去有張之上有博之乃不相達台
 空未相過狀也之由申上未云仗
 收非例今二仗急狀今日下進者相
 若相更主仗急狀先下進之乃作之
 非過伏太寺延仍退給今日内改直
 下申刻討力長進使急狀終太異

野 府 記 (長和二年夏記)

以若秋守通宗綱中自某本中
 支官位不達彼什于僧隆源
 外珠所相傳也表試文以明
 仍若書入歌小月使人
 母之自某小野留皇不后之
 有座住少之及後給受平
 本之在故花南府所許又陽明
 中本說向之江分之大略本
 自某延喜抄本之後頭銀朝
 入通令也必此在令二向度
 難去(被抄之)仍僅之二年
 唯書之金底深秘草中在

嘉應元年十月日吉
 信休非若未必事書付
 若眼之間某歌味復看後
 有和
 最清清抄

清輔本古今集殘闕 (傳藤原家隆筆)